



会社説明資料

1.会社概要

社名	株式会社アイピー21
代表取締役社長	板橋 邦浩
本社	東京都千代田区神田神保町1-20 神保町駅より徒歩3分
創業	明治36年
設立年月日	昭和13年2月4日
資本金	1億1000万円
従業員	社員70名(常時取引先事業者300名)

現在は大規模新築工事の塗装工事と、マンションやオフィスビルのリニューアル工事を、社業の二本柱としています。

2.事業内容

建設業

建築

- 大型建築物
 - 学校
 - 病院
 - 集合住宅,等...

- 戸建て住宅

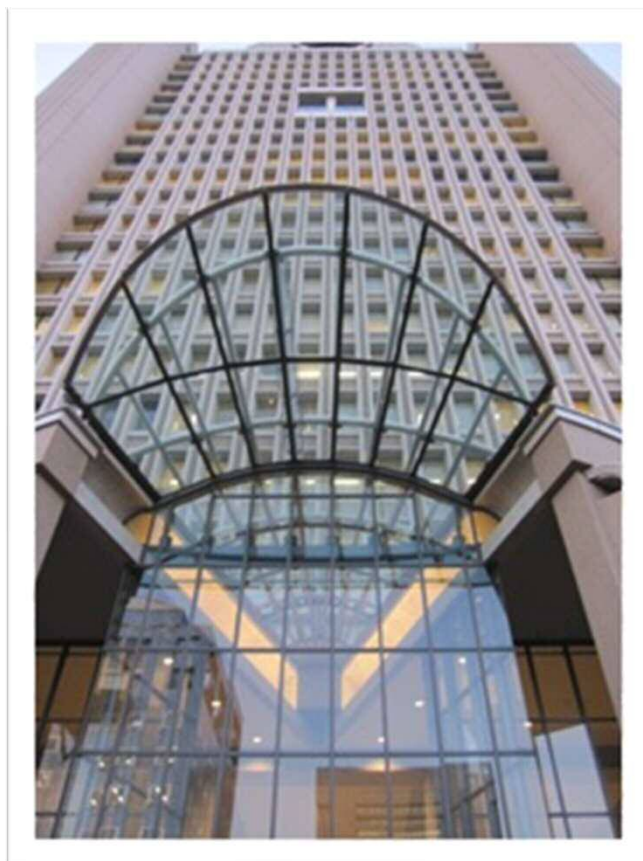
土木

- 橋
- 道路
- 鉄道、等...

当社が手掛ける建物は、個人の住宅(戸建て住宅)ではなく、より多くの人々が利用・居住する「大型の建築物」です。

3. 施工事例 新築工事

明治大学リバティータワー



東京支店 担当
受注 竹中工務店

当社が実際に手掛けた建物を、いくつかご紹介いたします。

3. 施工事例 新築工事

三井アウトレットパーク木更津



東京支店 担当
受注 三井住友建設



3. 施工事例 新築工事 味の素スタジアム



東京支店 担当
受注 鹿島建設



3. 施工事例 新築工事

YOKOHAMA AIR CABIN



横浜支店 担当
受注 ピーエス三菱



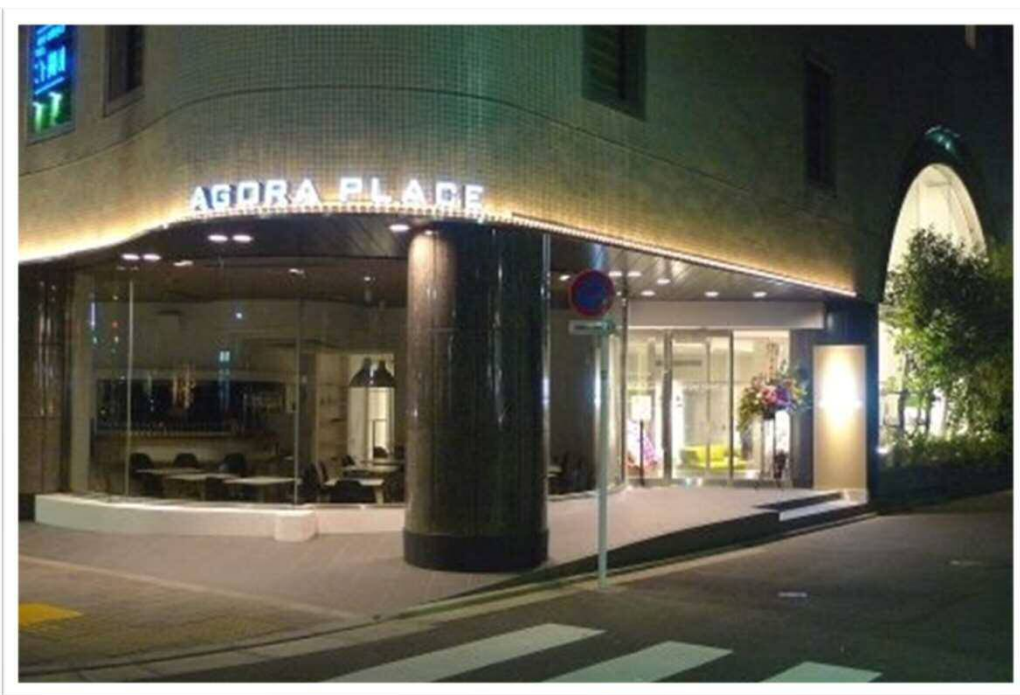
3. 施工事例 リニューアル工事 サウスヒルズ中央団地



リニューアル事業 担当
発注者 サウスヒルズ中央団地管理組合

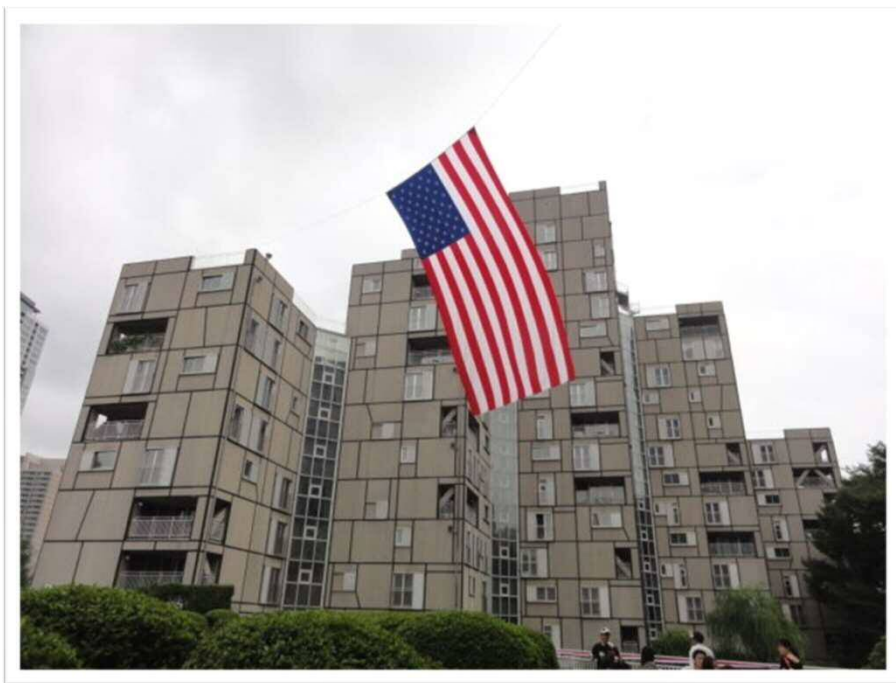
ここからはリニューアル工事のご紹介です。

3. 施工事例 リニューアル工事 アゴラ・プレイス浅草



リニューアル事業 担当
発注者 アゴラホテルマネジメント東京

3. 施工事例 リニューアル工事 アメリカ大使館



リニューアル事業 担当
発注者 米国大使館



4.業務内容

営業・精算

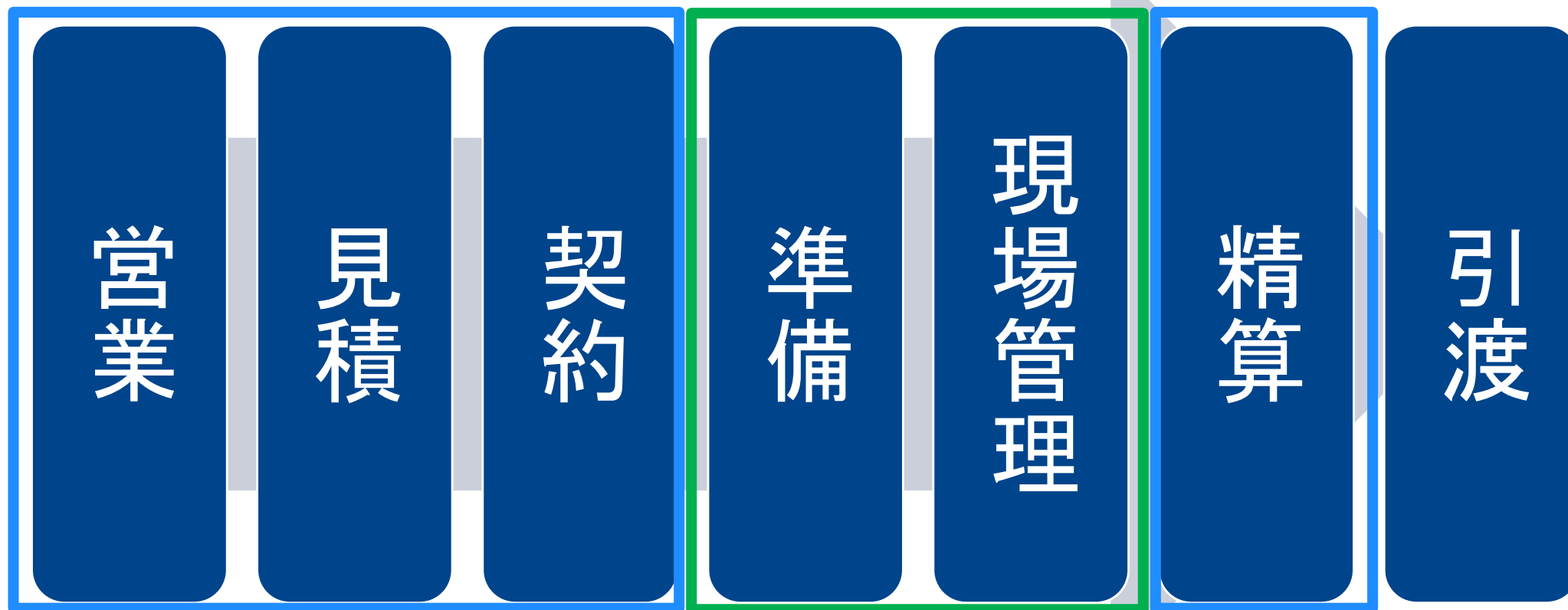
- 原価管理
(金銭管理)

施工現場

- 品質管理
- 工程管理
- 安全管理

施工管理の仕事は、主に4つの管理をすることです。

4.業務内容 流れ



仕事の一連の流れのうち、青枠で囲った部分が原価管理、緑枠で囲った部分が残り3つの管理を行う場面、とイメージしてください。

5. アイピー21の特徴

形に残る仕事

強固な財務基盤

充実した
ワークライフバランス

チームワーク重視

6.制度・福利厚生

資格取得支援制度

合格祝い金の支給

予備校費用全額負担

- 資格取得の為の学校費用を全額負担
- 初回受験料を全額負担
- 受験申込手続の援助

6.制度・福利厚生

独身寮・借上寮制度

利用料

- 月額20,000円 独身35歳まで

※条件:ご実家から通勤が困難な方(目安:通勤時間1時間30分以上)

物件

- 独身寮(新宿区早稲田)または借上寮

6.制度・福利厚生

社員旅行(年に1回)

2019年度 北海道



社員旅行には、配偶者・お子様にも参加してもらっています。「家族ぐるみの付き合い」に苦手意識がない方に向いています。

7.採用について

募集要項

募集職種	建築施工管理
勤務地	東京支店(千代田区神田神保町)、横浜支店(横浜市神奈川区反町)
給与	月給:240,000円 ※大卒1年目(ご年齢や社会人経験を基に設定)
賞与	年2回
昇給	年1回(4月)
手当	時間外手当、通勤手当(定期代実費支給 上限50,000円まで)
就業時間	8:30~17:30
休日・休暇	年間125日程度 (土日祝、年末年始休暇、慶弔休暇、年次有給休暇)
複利厚生	健康保険、厚生年金、労働保険

7.採用について

求める人物像

- ◆交渉、説明等が上手な方
- ◆可愛げ、愛嬌のある方
- ◆ものづくりに興味がある方

当社では、社員間のチームワークを最も重視しています。他人のために汗をかける人、コミュニケーションが得意な方を募集しています。

7.採用について

採用の流れ

